



NOS ATOUTS +

- Proche de Paris et facilement accessible
- Charme d'une bâtisse historique
- Magnifique jardin arboré et fleuri d'hortensias

- Prestations hôtelières raffinées, salons cosy
- Résidence à taille humaine, atmosphère chaleureuse
- Activités variées et régulières pour répondre aux goûts de tous

NOS FORMULES D'ACCUEIL ET D'ACCOMPAGNEMENT



Entrée rapide



Séjour permanent



Court séjour



NOS OFFRES D'HÉBERGEMENT



Chambres individuelles



Chambres doubles/couples



NOS SERVICES INCLUS



Hébergement



Restauration



Animation



Climatisation partielle



Wifi



Blanchisserie



Parking visiteurs



NOS SERVICES À LA CARTE



Coiffure & esthétique



Pédicurie



Produits de soins & de bien-être



Repas invités



NOS SERVICES +

Vous souhaitez rendre visite à votre famille, faire une course, aller à un rendez-vous...
Notre agence DomusVi Domicile de Clamart vous propose un service d'accompagnement.
Tél. : 01 74 90 14 27

PRENEZ RENDEZ-VOUS AU 01 47 09 89 00 ET VENEZ NOUS RENCONTRER

- **En voiture** - Parking visiteurs
À 20 minutes de Paris porte de Saint-Cloud
- **En bus**
Lignes 469 et 471, arrêt "Jean Rostand"
Ligne 426, arrêt "Église Ville-d'Avray"

- **En métro**
Ligne 9, direction "Pont de Sèvres", descendre au terminus, puis bus 426, arrêt "Église Ville-d'Avray"
- **En train**
Ligne L, arrêt "Sèvres-Ville-d'Avray"



Résidence La Villa des Sources

23/25 rue de Versailles - 92410 Ville-d'Avray

Tél.: 01 47 09 89 00 - Fax: 01 47 50 66 12

sources-ville-avray@domusvi.com - www.lavilladessources.com



DÉCOUVREZ

Située à 6 km de la porte de Saint-Cloud à Paris, la Résidence La Villa des Sources bénéficie d'un environnement calme à proximité des Étangs de Corot et de la Forêt domaniale de Fausses-Reposes.

Installée dans une bâtisse du XIX^e siècle, elle offre le charme d'une maison de campagne tout en étant à proximité des commerces et des lieux culturels du centre-ville.

Elle est accessible par les transports en commun ainsi que par le réseau routier et elle dispose d'un parking visiteurs.



INSTALLEZ-VOUS

Votre résidence propose des espaces de vie et de détente alliant convivialité et sécurité.

- Grand jardin arboré et fleuri d'hortensias, terrasses aménagées, chemin de promenade
- Accès direct et sécurisé pour rejoindre les étangs ou le centre-ville
- Espaces intérieurs feutrés et lumineux, décoration raffinée
- Plusieurs salons dont certains rénovés : salon "Pastel" avec son piano, salon "Gris" à l'ambiance cosy, salon "Vert" pour les ateliers ou privatisable



LAISSEZ-NOUS PRENDRE SOIN DE VOUS

Notre équipe soignante vous accompagne tout au long de votre séjour.

Votre projet de soin personnalisé sera établi avec attention et réévalué aussi souvent que nécessaire. Par ailleurs, la résidence propose des ateliers à visée thérapeutique. Quelques exemples : mémoire, gymnastique douce, maintien des capacités, équilibre, musicothérapie, médiation animale...



ANIMEZ VOTRE QUOTIDIEN

Un programme varié selon vos envies. Par exemple :

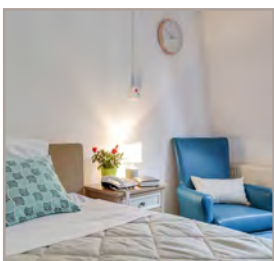
- Animations originales : travaux d'aiguilles, jardinage, arts plastiques (modelage, peinture) ...
- Activités divertissantes : lecture, théâtre, concerts, conférences...
- Sorties : visites aux musées, parcs et jardins, expositions...



GOÛTEZ AUX PLAISIRS DE LA TABLE

Nous vous proposons des repas variés et savoureux cuisinés sur place selon des menus élaborés par une diététicienne.

- Petit-déjeuner servi en chambre
- Déjeuner et dîner servis au restaurant



PERSONNALISEZ VOTRE UNIVERS

Pour vous sentir bien dans votre chambre, vous pouvez y recréer votre environnement personnel en y apportant du petit mobilier et des objets de décoration.

Les chambres sont équipées de :

- Salle d'eau privative avec douche à l'italienne
- Lit médicalisé, mobilier adapté et système d'appel
- La plupart des chambres disposent d'un balcon ou d'une terrasse donnant sur le jardin



GARDEZ LE CONTACT

Parce qu'il est essentiel que vous conserviez un lien régulier avec votre famille et vos proches, nous mettons tout en œuvre pour favoriser vos échanges avec eux.

- Espace privatisable pour un déjeuner
- Invitation des familles aux événements festifs
- Appels vidéo
- Échanges de messages, photos et vidéos avec notre application FamilyVi